

# アリスの 甘唇の

1

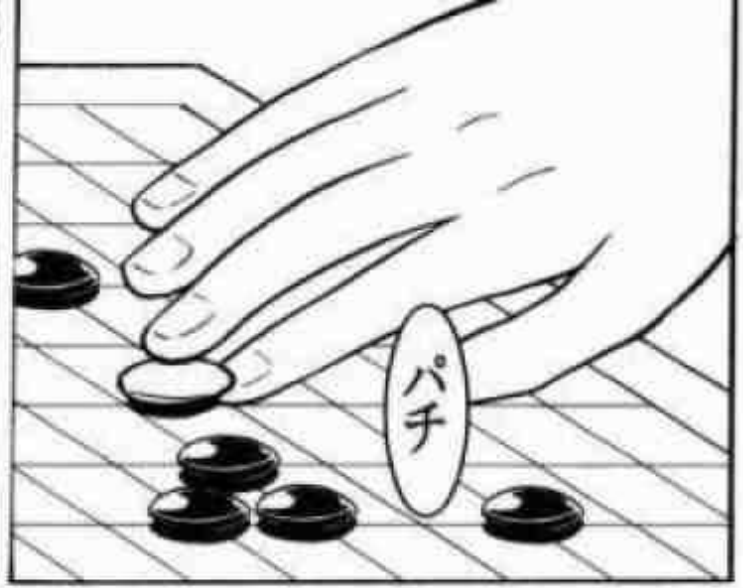
●悪手

原作／綾 真由美

漫画／カーマイン

CRIMSON COMICS

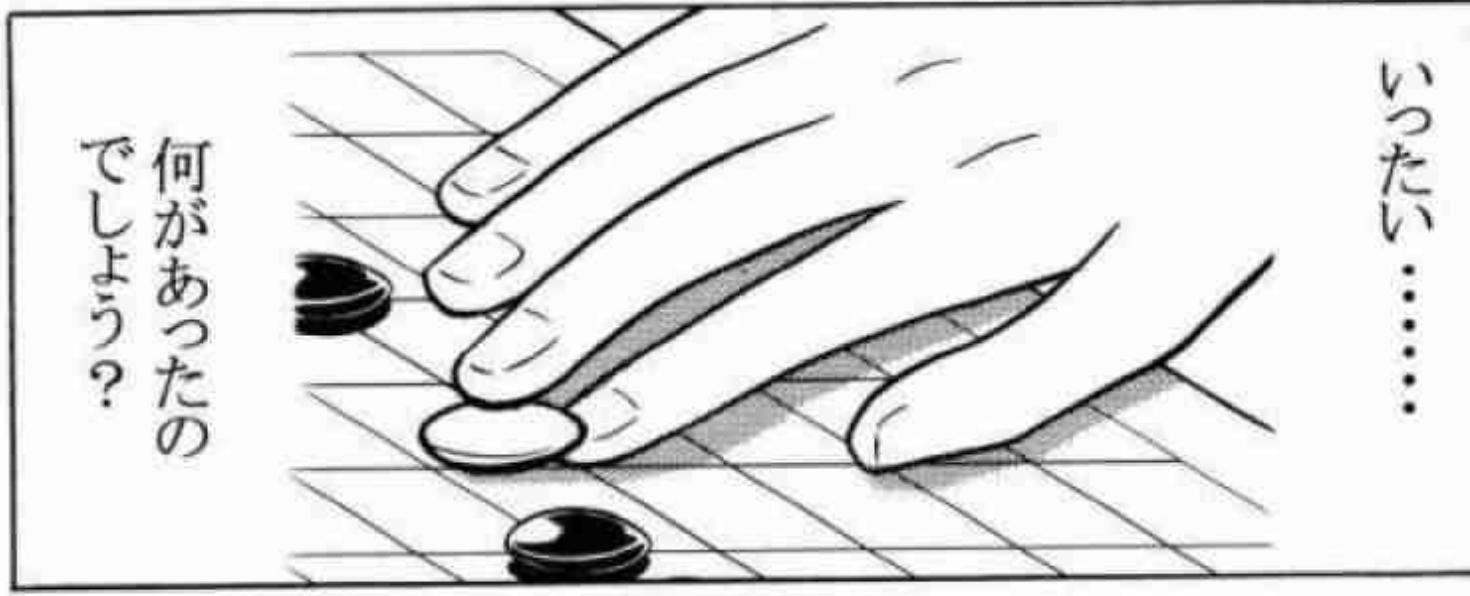






たしかに…  
奈瀬さん  
いつもの調子が  
出てませんね…

集中してない  
というか…



いつたい…

何があつたの  
でしょう？



二十



…





前から  
目をつけてたんだ

今日はいつしよに  
たのしもうぜ

LSU

えっ・・・？  
どうして？

どうして  
私の名を・・・？

いぢら...!!

こわくて  
声が出せない...!!





奈瀬ちゃん  
暮やっつてんでしょ？



やっ！



どうして  
そんなことまで？



開暮なんかより  
もっと楽しいこと  
しようぜ

やあっ！

！

もみ







う...  
うそ...ッ！

信じられ  
ない...！

ガタン

ガタン

こ...  
こんなところで？



お...  
おねがいです

もう...  
許して...



ズリ

ズリ

そ...そは  
駄目ッ...！



やだ……！  
そこだけは  
絶対……！

このままじゃ  
好きなように  
されちゃう……！



……！



ダメ……！



でも……足が  
動かせない……！

これじゃ  
もう逃げられ  
ない……！



くやしー……

くやしいけど  
何もできない……！

びびびび

どくどく

どくどく

くちゅ

くちゅ

くちゅ



……っ……！

びびびび

くちゅ

くちゅ



濡れてきたよ

ニヤ



おねがいします

やめてください……

ふる





.....!

!!

びびん

グイ



この人も  
痴漢なの？

な...  
なに？

グチエ



ふ...ふふふ...  
ふふふふ...

誰も助けて  
くれないの？

やつ…  
何人いるの？

なんでこんなに  
……

まさか…

誰かに  
しくまれた？





やだ…  
くやしい

くやしい  
の…



あと20分  
近くも…

耐えなきや  
いけないの…!!

ゴッ  
クッ

カクカク





びく

……

ア  
ア  
ア

ちゅう  
ちゅう

はあ

びく

はあ

クリ

クリ

はあ

もぞ  
もぞ

グ

ウ

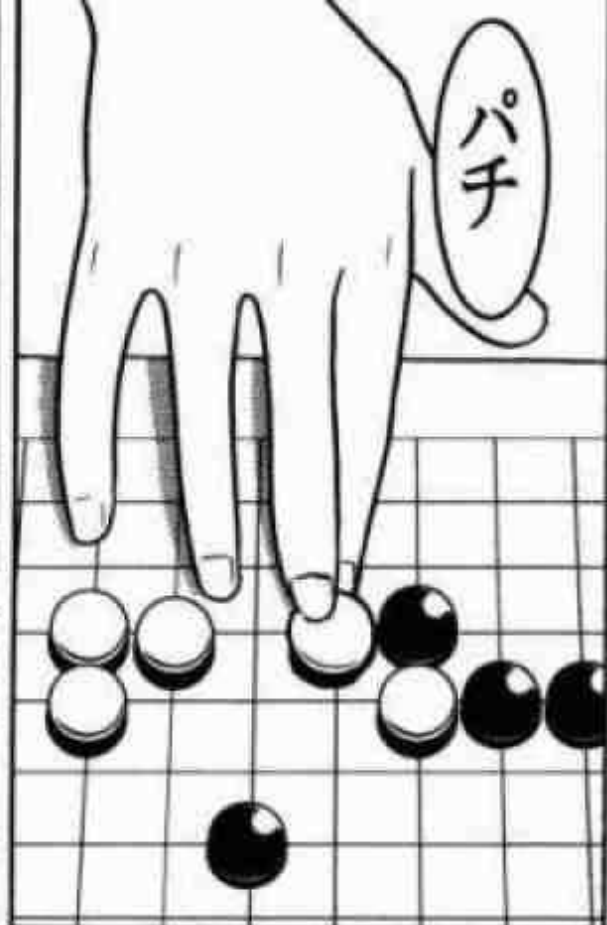
ウ





集中  
できない……

駄目だ……  
やっぱり



パチ



昨日何か  
あったのか？



心こじらめらす  
といったら嘘じだな

奈瀬



何かあったの  
かな……？

今日 ここと  
来る途中の  
電車の中で……

それとも……



…どうして  
それを…!!

□□□□  
□□



いやはや  
世の中には

いろんなプロが  
いるもんだ…



まさか…

アンタが…





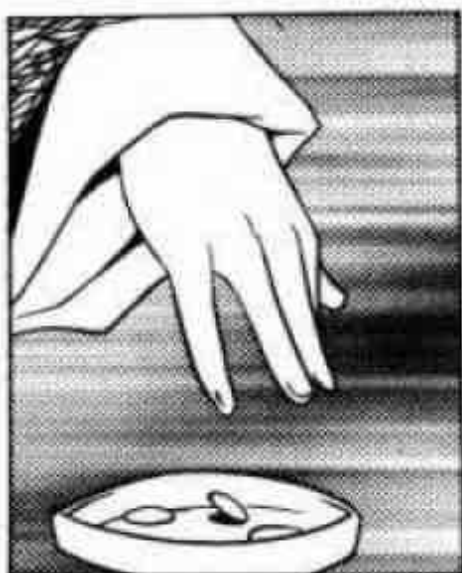
くやしい  
くやしい

こんなところで  
負けたくない……!



なるほど……  
奈瀬さんの調子が  
悪い理由は

あの者の卑劣な  
畏にかかった  
せいかな……



卑劣な……!



かなうのなら

この一時  
だけでも  
私が……



はやくうてよ  
持ち時間  
なくなるぜ



……



スウ……



……



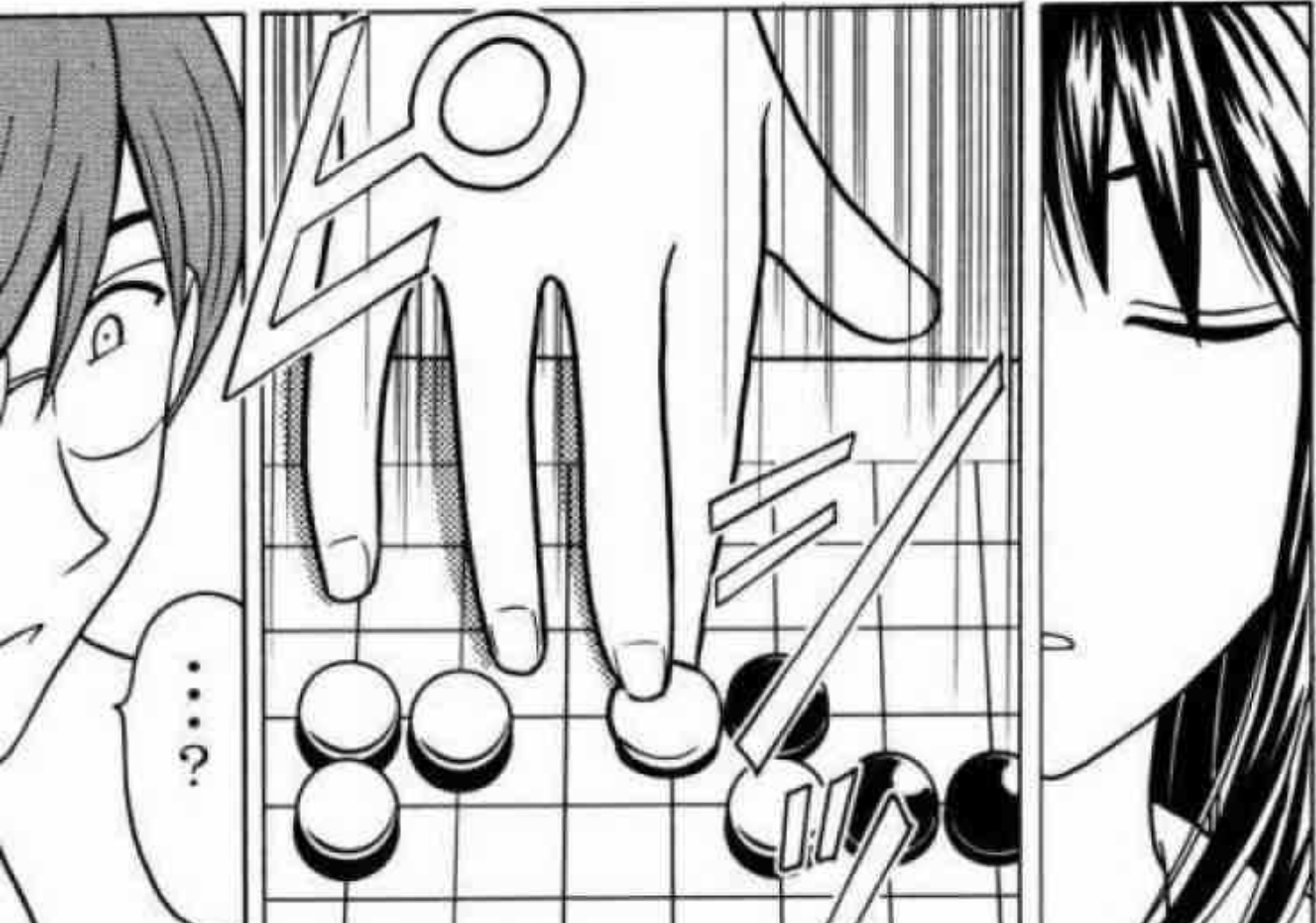
ああっ！

そこは

悪手……！









くっ！



ニャ



まだ  
追いつけます

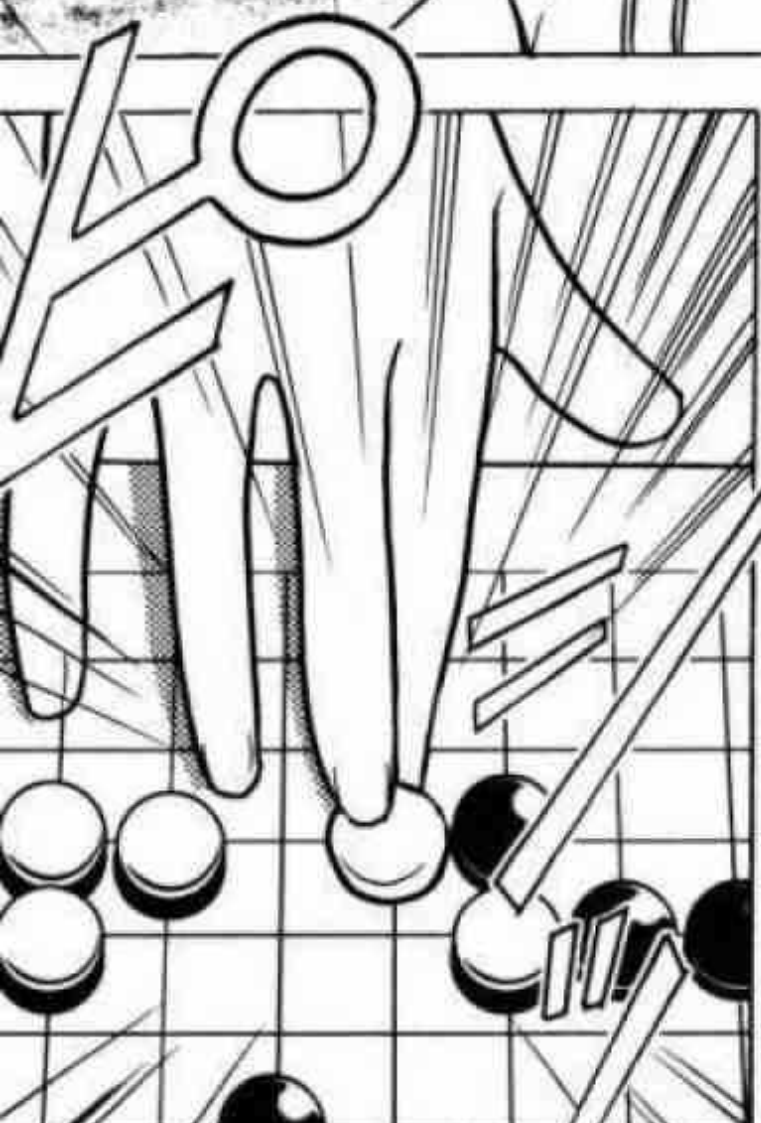
あきらめないで……！

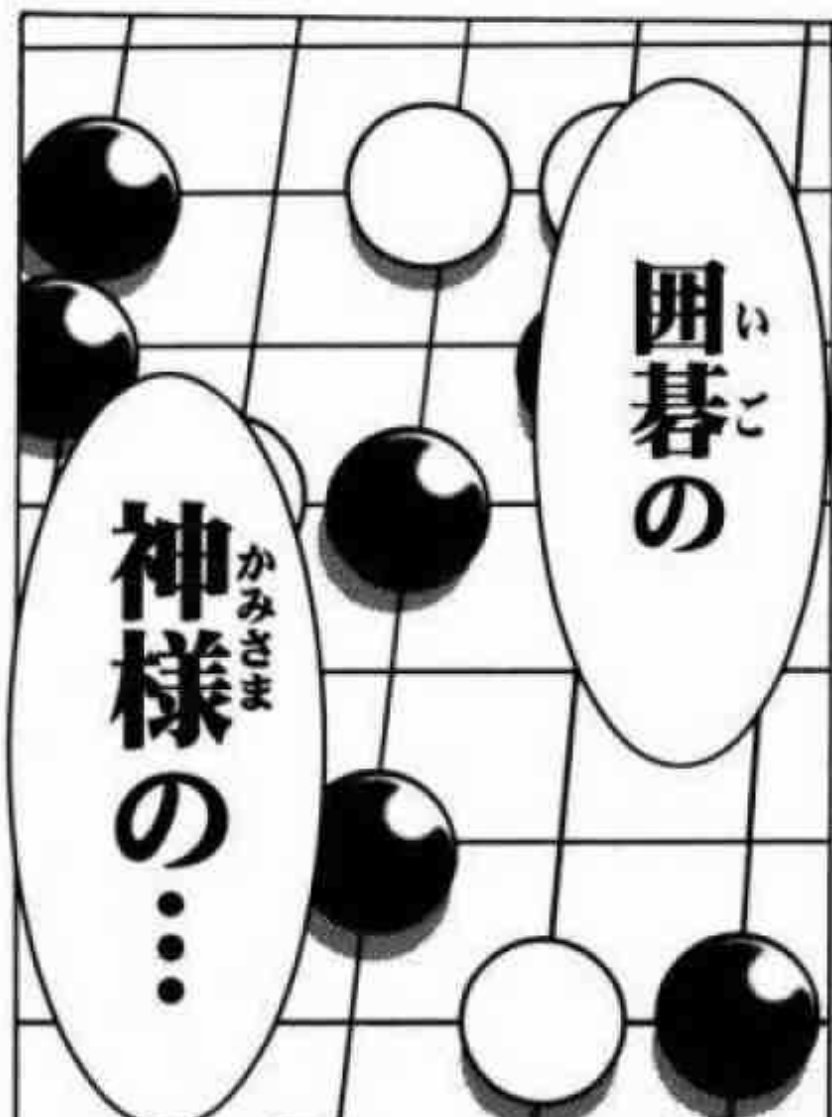
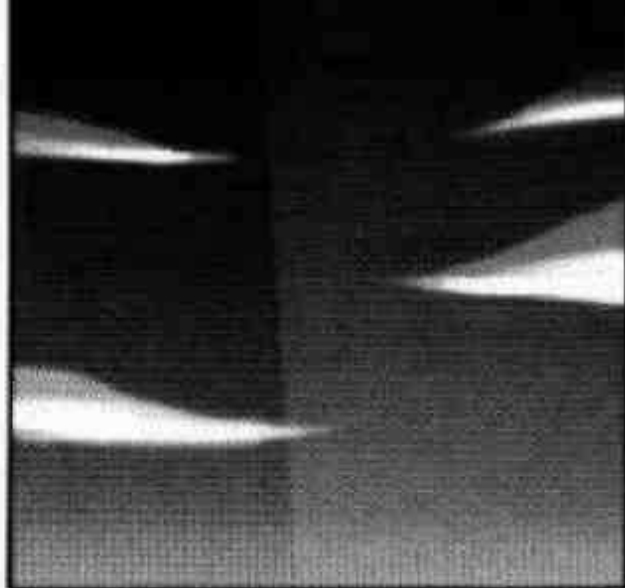
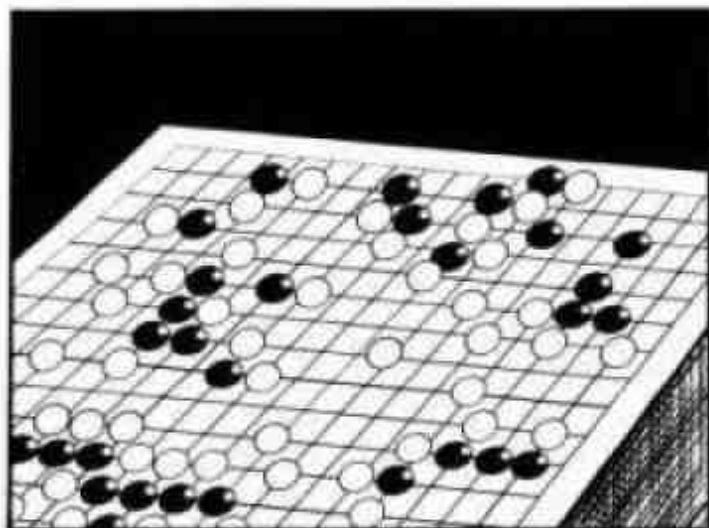


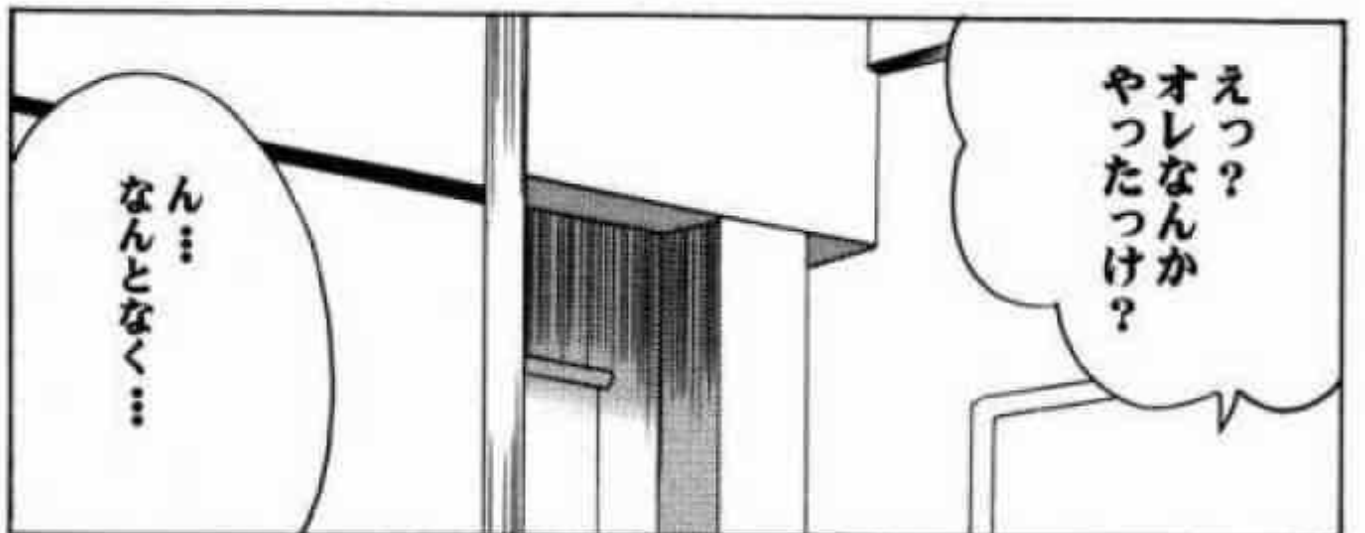
私は

負けない……！

6の十二  
コスミ









えっ?  
何?

佐為?



進藤が応援  
してくれてるような  
気がした



でも……

聞こえていたのか  
どうかは  
わからない……



あのとき  
彼女に……

私の声が

卑劣な手に

屈したくないという

彼女と私の心が

同調したのかも

しれませんね……





クリムゾン コミックス  
A15-1

プロ試験当日、卑劣な畏にかかった  
奈瀬は会場へ向かう電車の中で大  
勢の痴漢たちに囲まれて…。

FOR ADULT ONLY